

LoGo AI アシスタント bot版

ロゴガイドライン

ロゴマーク

シンボルマーク

LoGo AI アシスタント bot版

LoGo

カラー | 日本の伝統色



菫色（すみれいろ）

CMYK: C66 M73  
RGB: R101 G78 B153  
HEX: #654e99  
DIC: N908



新橋（しんばし）

CMYK: C80 M35 Y30  
RGB: G137 B164  
HEX: #0089a4  
DIC: N873



青鈍（あおにび）

CMYK: C70 M60 Y65 K15  
RGB: R83 G89 B83  
HEX: #535953  
DIC: N997

文字など、視認性が必要な場合はこの色を使用



黒

CMYK: K100  
RGB: R0 G0 B0  
HEX: #000000

LoGo AI アシスタント bot版

LoGo



白

CMYK: K0  
RGB: R255 G255 B255  
HEX: #ffffff

LoGo AI アシスタント bot版

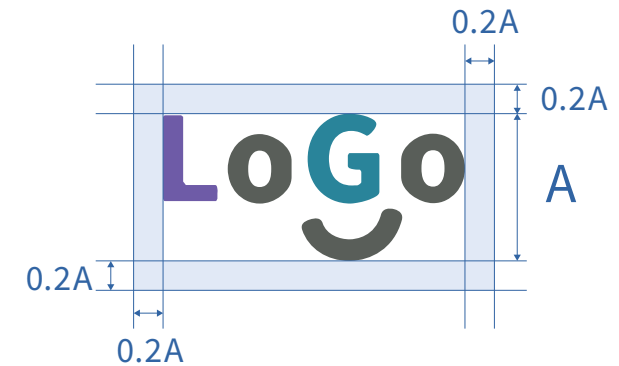
LoGo

ロゴマーク周辺には以下に示す通りのホワイトスペースを確保する。

ロゴマーク



シンボルマーク



次のような変形・加工等を禁止します。



変形（長体・平体・斜体・回転）



間隔の変更



太さの変更



書体の変更



色の変更



装飾（影・立体・光彩表示）

イメージ背景に対するロゴの見え方を示しています。  
背景に対してロゴがきちんと認識できることを確認し、適切な表示を行ってください。

○ブランドロゴがはっきりと認識できる



× ブランドロゴがはっきりと認識できない



背景色に対し、ブランドロゴをどのように表示するべきかを示しています。  
コントラストの得られない表示を避け、チャートを参考にして常に明瞭に表示してください。

カラーの場合



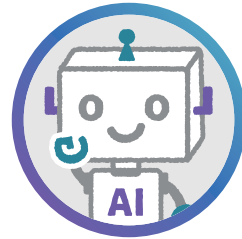
ブラックの場合



ホワイトの場合



LoGoAIアシスタント トーク用アイコン





キャラクター

